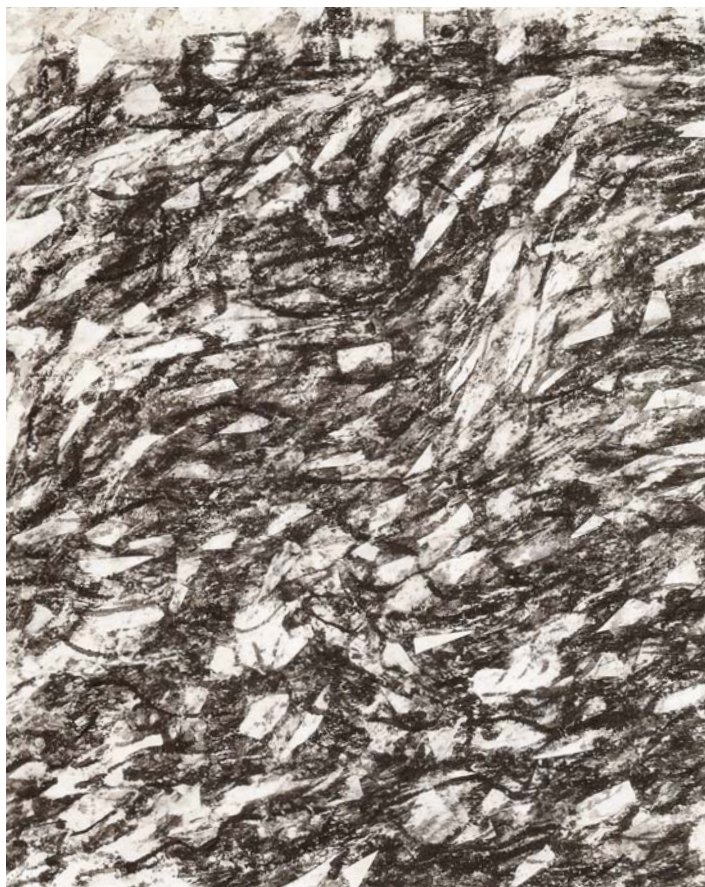


“προσφορά - II”

Συνεκθétουν:

Στρατής Αθναίος, Αχιλλέας Αϊβάζογλου, Τζούλια Ανδρειάδου,
Άγγελος Αντωνόπουλος, Γιάννης Αντωνόπουλος,
Γιάννης Βαλαβανίδης, Στάθης Βατανίδης, Ειρήνη Γκόνου,
Άννα Γρηγόρα, Ειρήνη Κανά, Γιάννης Καστρίτσας,
Κυριάκος Κατζουράκης, Γιούλικα Λακερίδου, Χριστίνα Μόραλη,
Τίμος Μπατινάκης, Νικόλαος Μπλιάτσας, Γιώργος Νικολαΐδης,
Άγγελος Παναγιωτίδης, Κώστας Πανιάρας,
Μίνα Παπαθεοδώρου-Βαθυράκη, Χάρης Περιορέλλης,
Βασίλης Πέρρος, Ελιάννα Προκοπίου, Κώστας Ράμμος,
Δημήτρης Σεβαστάκης, Τάκης Σιδέρης, Εύη Σούτογλου,
Νίκος Στρατάκης, Βαγγέλης Τζεργιάς, Παναγιώτης Τούντας,
Γιάννης Τριανταφύλλου, Κώστας Τσώλης, Μανώλης Χάρος

Γιάννης Βαλαβανίδης “Βουνό”, 1993,
τέμπρα σε χαρτί, 50x40 εκ.



Άγγελος Παναγιωτίδης “Ελιό”, 2012,
μπρούντζος και ξύλο ελιός, 84x80 εκ.

ΔΙΟΡΓΑΝΩΣΗ ΕΚΘΕΣΗΣ
ΔΗΜΟΤΙΚΗ ΠΙΝΑΚΟΘΗΚΗ ΑΓΡΙΝΙΟΥ
Καλλιτεχνικός διευθυντής:
Χρήστος Γαρουφαλής

ΩΡΕΣ ΕΠΙΣΚΕΨΕΩΝ
Τρίτη - Σάββατο 10:00 - 13:30 & 18:00 - 21:00
Κυριακή 10:30 - 14:00, Δευτέρα κλειστά

ΟΜΑΔΙΚΕΣ ΕΠΙΣΚΕΨΕΙΣ - ΞΕΝΑΓΗΣΕΙΣ
Η Πινακοθήκη δέχεται ομάδες μέχρι 25 άτομα.
Αναγκαία η έγκαιρη ειδοποίηση
για την ημερομηνία και την ώρα της επίσκεψης.

ΔΗΜΟΤΙΚΗ ΠΙΝΑΚΟΘΗΚΗ ΑΓΡΙΝΙΟΥ
Δημ. Βότση 2, Αγρίνιο
τηλ. 26413 60316, e-mail: pinakothiki@agrinio.gr, www.dipinag.gr

Χορηγοί επικοινωνίας

artnews.gr

culture
now.gr

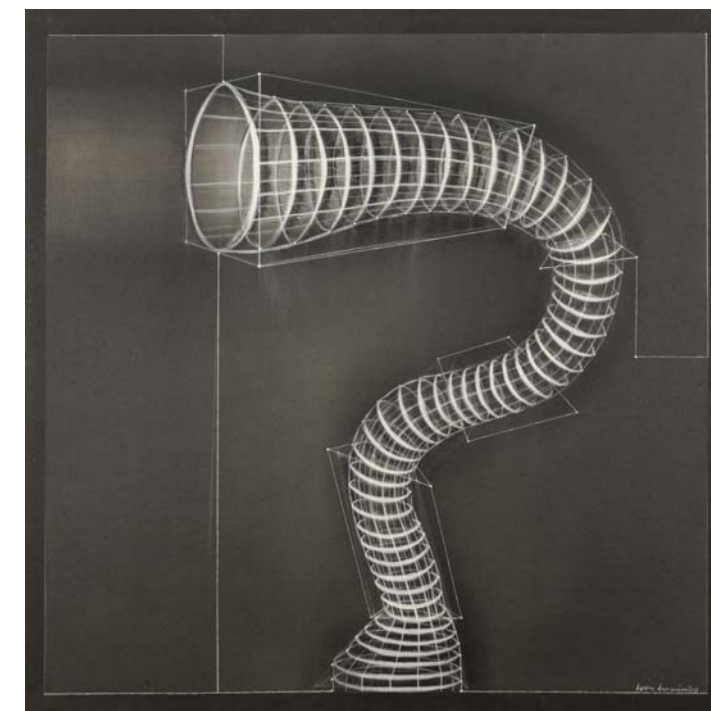


Κώστας Πανιάρας “Στις Αθκυονίδες”, 1995, ακρυλικά σε μουσαμά, 150x130 εκ.

“προσφορά - II”

3 | 04 - 4 | 06 | 2017

ΔΗΜΟΤΙΚΗ ΠΙΝΑΚΟΘΗΚΗ ΑΓΡΙΝΙΟΥ



Άγγελος Αντωνόπουλος χωρίς τίτλο, 2000,
ακρυλικά σε πινάκω, 85x85 εκ.

Κωνσταντίνος Τσώλης “Σκηνή δάσους”, 2009-2011,
ακρυλικό και κάρβουνο σε μουσαμά, 140x120 εκ.





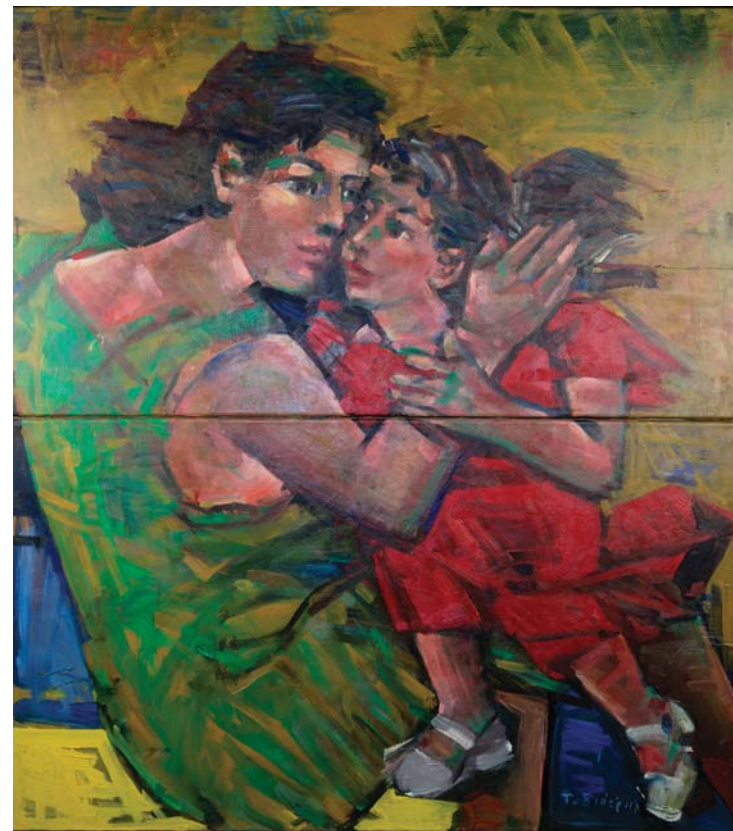
Χριστίνα Μόραη "BOXES II", 2012,
Stoneware πηλός / plexiglass, 48x30x20 εκ.

Στέλλα Ανδρουλιδάκη "Σύνθεση", 1991,
πλάδι σε καμβά, 60x70 εκ.



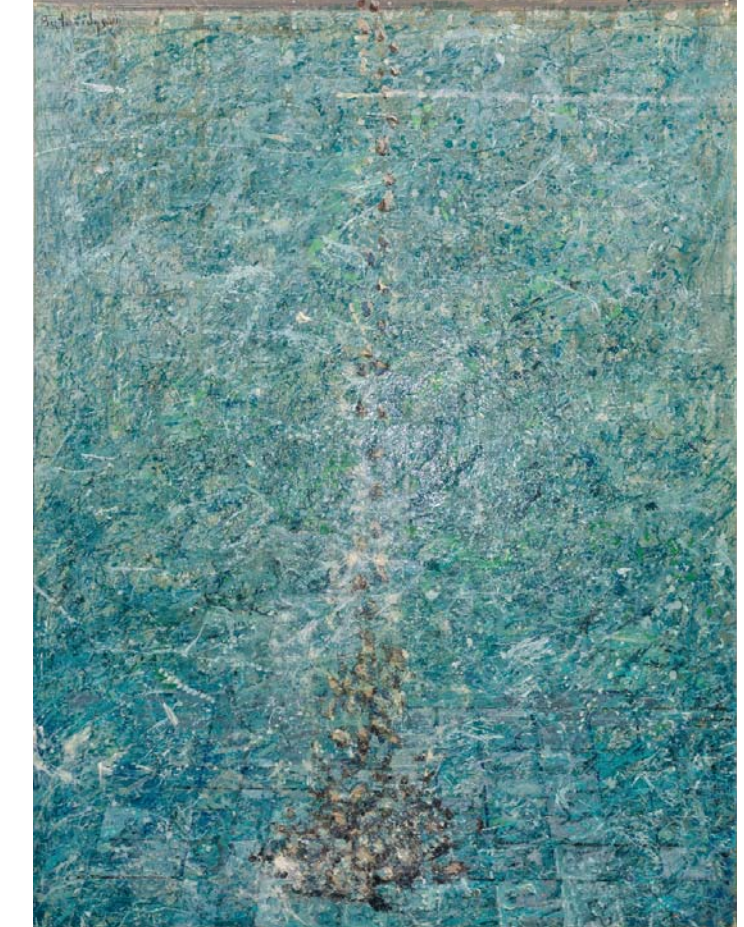
Γιάννης Κασρίτσος "Ο αποδιοπομπαίος τράγος", 2008,
μικτή τεχνική σε χαρτί, 79x99 εκ.

Τάκης Σιδέρης "Μητρότητα", 2002,
πλάδι σε μουσαμά, 115x100 εκ.



Ειρήνη Κανά "Επέστρεφε", 2012,
πλάδι σε μουσαμά, 40x60 εκ.

Μανώλης Χάρος "Βάζο με φόντο τον Κορινθιακό", 2014,
μικτή τεχνική, ακρυλικά σε γιापωνέζικο χαρτί, 100x70 εκ.



Στάθης Βατανιάδης "νερό στη πιασά", 2011,
πλάδι σε μουσαμά, 80x40 εκ.